

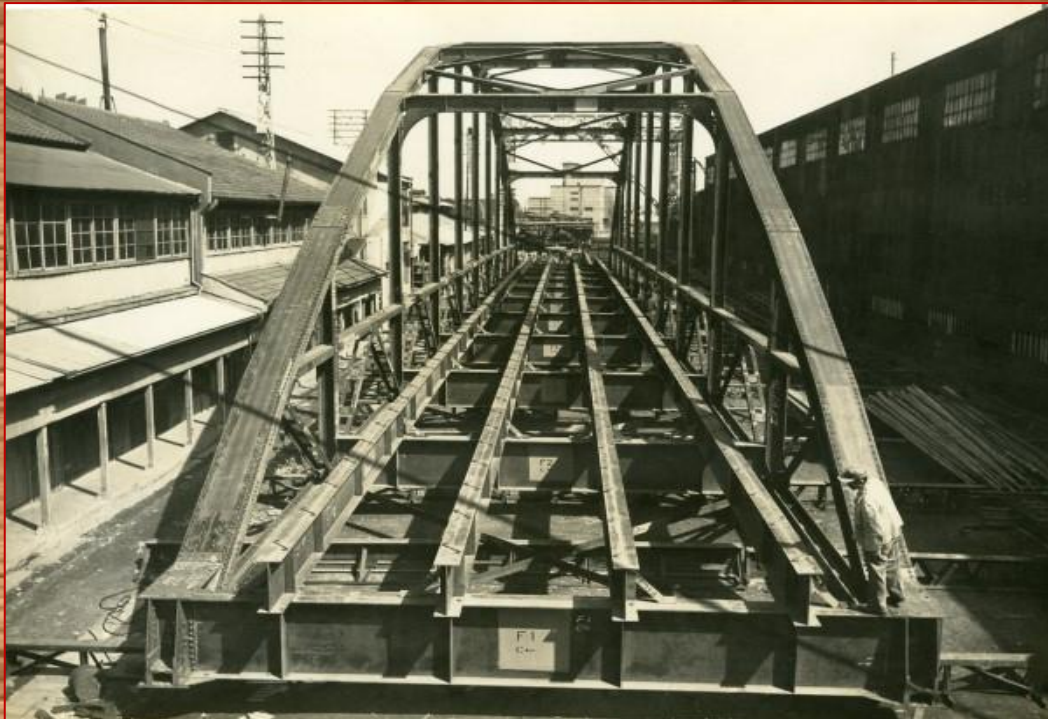
「旧アルバム」より～

## 昭和中期の写真① 『上新橋』

1955年に福井県より受注した橋です。

「上新橋は1956年に開通した64m×6mの下路ランガートラス橋。  
福井県福井市美山町、足羽川。」

(藤井郁夫氏「東京鐵骨橋梁の橋」より抜粋)



1955年(昭和30年) 仮組立 芝浦工場



1956年(昭和31年) 完成