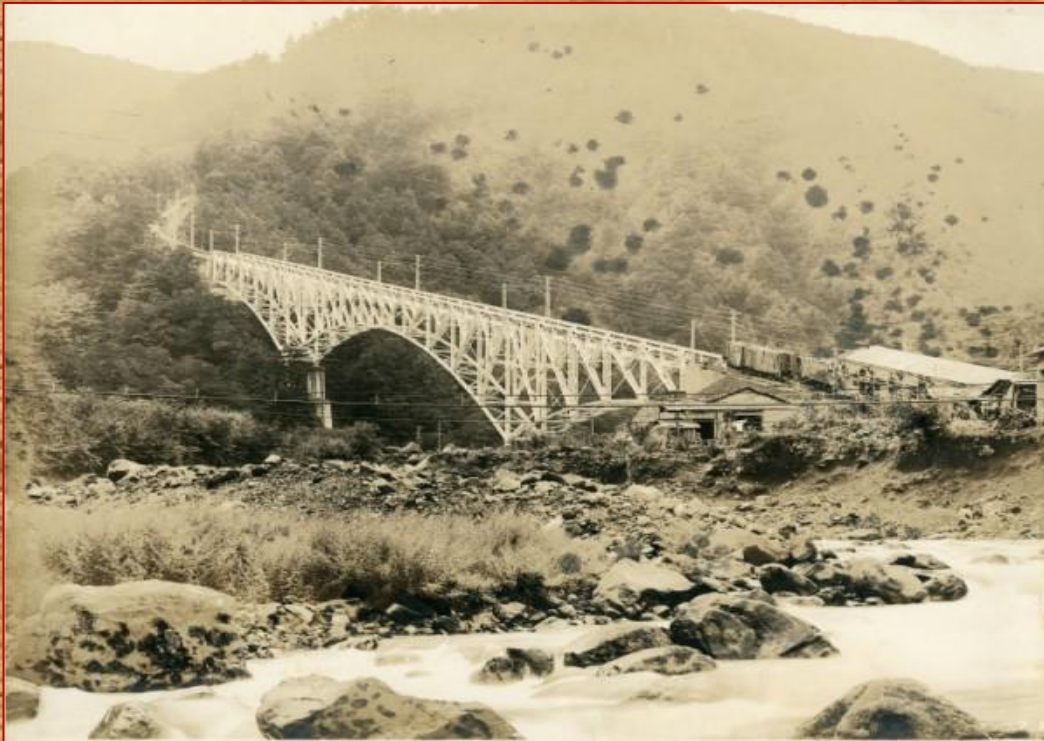


「旧いアルバム」より～

昭和初期の写真⑨ 『大谷川橋梁』

1931年(昭和6年)に日光登山鉄道より受注した支間割40m+80m+40mの
上路式カンチレバートラス橋で、日光市内に流れる大谷川を渡る単線の鉄道
橋でした。

1932年8月に開通した路線でしたが、残念ながら1970年に廃止となりました。



1932年(昭和7年)8日 完成

