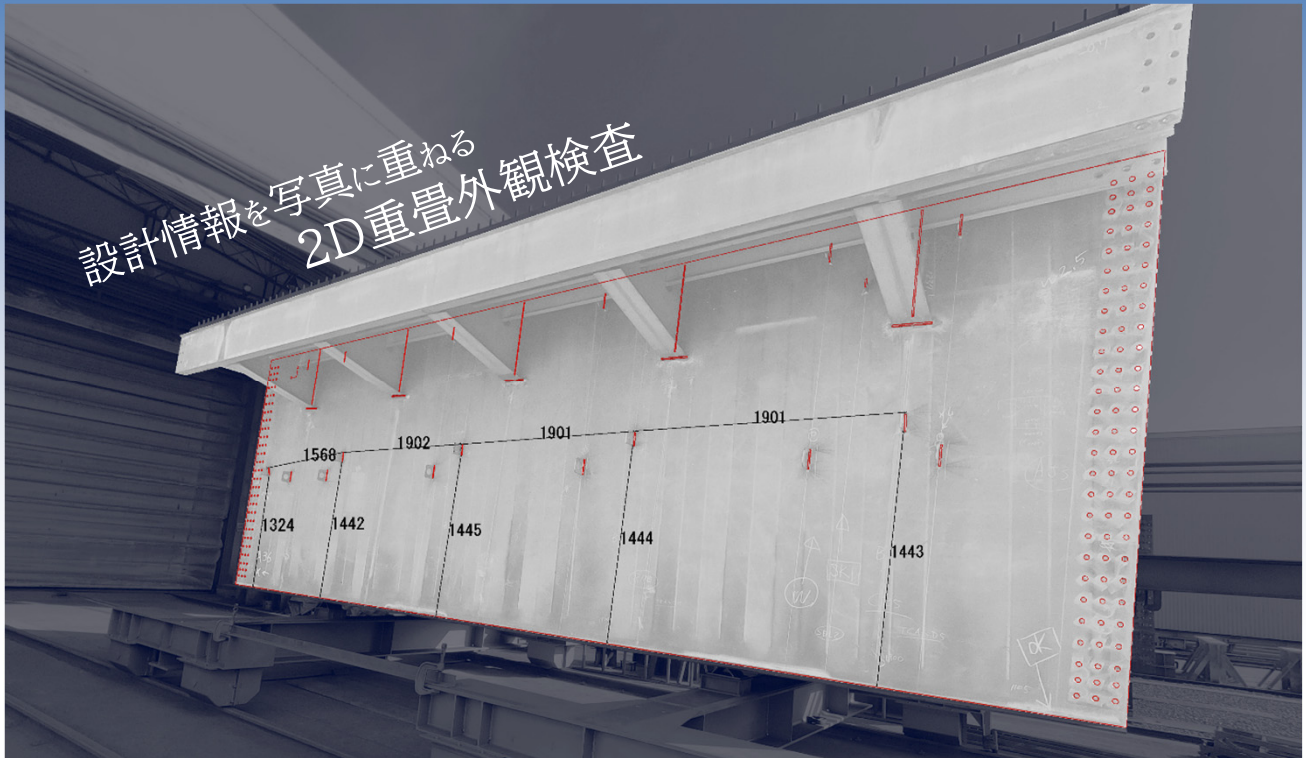
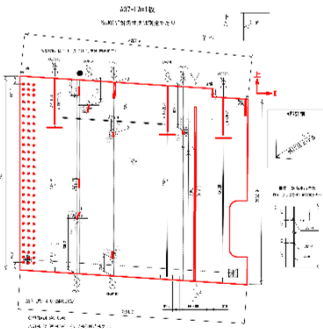


# デジタル写真による2D重畳外観検査手法



この手法は、鋼橋製作等の工場検査における外観検査を、最新の設計情報(2次元CAD)と実際に撮影した製作部材のデジタル写真をPC上で重ね合わせる(重畳(ちようじょう))ことで、付属物等の製作加工位置のズレ等の不良箇所の検出と寸法計測ができる外観検査の手法です。

設計情報（2次元CAD）



製作部材デジタル写真



重畳結果を



デジタルデータで管理

## デジタル写真の撮影機材を選ばない

お手持ちのデジタルカメラやスマートフォンで撮影可能。

撮影が困難な高所はUAV(ドローン)で、屋内ではポールに設置したカメラで撮影に対応。



ポールによる撮影(徒歩)



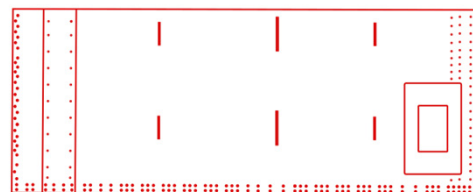
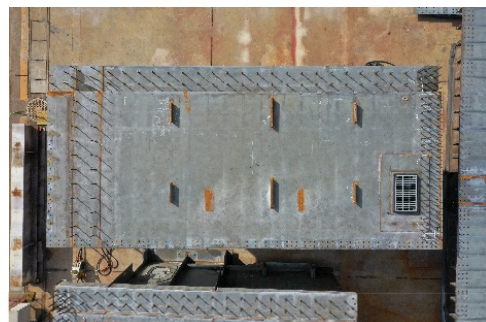
ポールによる撮影(台車)



UAV(ドローン)による撮影



<< 高所を真上から撮影したデジタル写真 >>



<< 設計情報 (2次元CAD) >>

### 期待できる効果

- 最新の設計情報 (2次元CAD) を使用するので図面の取違いが無い。
- 製作部材に対してはデジタルカメラで撮影するだけなので省人化が期待できる。
- 確認はPC上で行うので図面 (紙媒体) を取り扱う必要は無い。
- 撮影方法を工夫すれば高所作業を低減できる。
- 結果はデジタルデータで保存できるので整理が容易になる。

### 動作環境

動作環境	
OS	Windows 8.1(x64), Windows 10(x64)
CPU	Intel® Core™ m5-6V54(1.10GHz)以上
メモリ容量	4GB以上
ディスク容量	250GB以上
必須ソフトウェア	Microsoft Office Excel 2007以降 .NET Framework 4.6

※基幹システムにFUJITSU「COLMINA 設計製造支援 製造物外観検査」を使用しています。

日本ファブテック株式会社  
〒302-0038 茨城県取手市下高井1020  
TEL : 0297-78-7622 FAX : 0297-78-5344  
URL : <https://www.j-fab.co.jp/>

富士通株式会社  
〒105-7123 東京都港区東新橋1-5-2 汐留シティセンター  
TEL : 0120-933-200 富士通コンタクトライン(総合窓口)  
URL : <https://www.fujitsu.com/jp/>